

# World Dream

HONG KONG IS  
**ON**

## ล่องเรือสำราญ ฮ่องกง+ CITY TOUR

กับสายการบิน CATHAY PACIFIC หนึ่งในสายการบินที่ดีที่สุดในโลกปี 2019  
บินไฟล์ทเช้า - กลับค่ำ คุ้มค่าที่สุด



+



CATHAY PACIFIC

ราคาเริ่มต้น ท่านละ

**21,900.-**

โปรแกรมรวม ตัวเครื่องบิน เรือสำราญ รถรับส่ง พร้อมด้วยหัวหน้าทัวร์ดูแลตลอดการเดินทาง

| วันเดินทาง           |
|----------------------|
| 22-24 พฤษภาคม 2563   |
| 19-21 มิถุนายน 2563  |
| 17-19 กรกฎาคม 2563   |
| 21-23 สิงหาคม 2563   |
| 11-13 กันยายน 2563   |
| 16-18 ตุลาคม 2563    |
| 13-15 พฤศจิกายน 2563 |

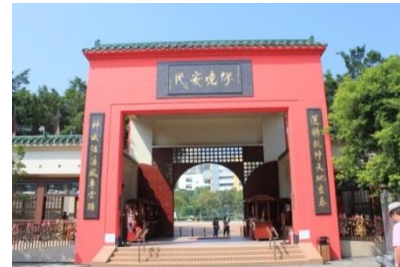


| Day | Destination | ETA (Local) | ETD (Local) |
|-----|-------------|-------------|-------------|
| ศ   | ฮ่องกง      |             | 21.00       |
| ส   | น่านน้ำสากล | -           | -           |
| อา  | ฮ่องกง      | 09.00       | -           |

### โปรแกรมการเดินทาง

| วันที่ 1 | ต้อนรับสู่ ฮ่องกง – วัดเข่งหมิว-วัดหวังต้าเซียน-ท่าเรือไคต๊าก                                                                                                                                                |
|----------|--------------------------------------------------------------------------------------------------------------------------------------------------------------------------------------------------------------|
| 05.30 น. | คณะพร้อมกันที่สนามบินสุวรรณภูมิ บริเวณเคาน์เตอร์สายการบิน Cathay Pacific เพื่อทำการเช็คอินสัมภาระและรับตัวเดินทาง                                                                                            |
| 08.20 น. | นำท่านเดินทางสู่ฮ่องกง โดยสายการบิน Cathay Pacific เที่ยวบินที่ CX700                                                                                                                                        |
| 12.10 น. | เดินทางถึงสนามบินนานาชาติฮ่องกง (เวลาเร็วกว่าเมืองไทย 1 ชม.) ผ่านพิธีการตรวจคนเข้าเมืองเรียบร้อยแล้ว สนามบินตั้งอยู่บนเกาะลันเตา ฮ่องกงเป็นดินแดนตอนปลายสุดทางตะวันออกเฉียงใต้ของประเทศจีนติดกับมณฑลกว่างต้ง |

จากนั้นนำท่านเดินทางสู่ **วัดแชกงหมิว หรือ วัดกังหันลม (Che Kung Temple)** วัดนี้ตั้งอยู่ที่ตำบลซาถิ่น ซึ่งถือเป็นย่านเมืองของฮ่องกง เป็นวัดเก่าแก่สร้างขึ้นเมื่อ 400 กว่าปี ในสมัยราชวงศ์ชิง ขึ้นชื่อลือชาในเรื่องความศักดิ์สิทธิ์ในด้านของโชคลาภทรัพย์สินเงินทอง โดยมีรูปปั้นเจ้าพ่อแชกง และดาบไร้พ่ายเป็นสิ่งศักดิ์สิทธิ์ประจำวัด จากนั้นท่านสักการะขอพรเสริมโชคลาภ ณ **วัดหวังต้าเซียน (Wong Tai Sin Temple)** สร้างขึ้นในปี ค.ศ. 1921 เป็นอีกหนึ่งวัดที่มีชื่อเสียงของฮ่องกง ด้วยอาคารของวัดที่มีสถาปัตยกรรมที่สวยงาม มีลักษณะคล้ายวัดจีนสมัยโบราณที่มีเสาสีแดงขนาดใหญ่ และหลังคาสีทองเหลืองอร่าม รวมทั้งชุมประทูทางเข้าที่ยิ่งใหญ่อลังการภายในมีสวนที่จัดเลียนแบบสวนในปักกิ่ง ได้รับอิทธิพลมาจากลัทธิเต๋า ศาสนาพุทธ และลัทธิขงจื้อ ผู้คนมักเดินทางมากราบไหว้เพราะเชื่อว่าพระหวังต้าเซียนนี้มีความศักดิ์สิทธิ์ ขอพรสิ่งใดก็จะสมปรารถนาทุกประการ และมีความแม่นยำในเรื่องของการเสี่ยงเซียมซีอีกด้วย จึงทำให้วัดแห่งนี้มีชื่อเสียงโด่งดังขึ้นมา พระหวังต้าเซียนหรือที่รู้จักกันในชื่อฮวงซุ่ยปิง เกิดในช่วงประมาณศตวรรษที่ 4 เดินทางจากเมืองจินมาเพื่อเผยศาสนาในฮ่องกง และสร้างวัดแห่งนี้ขึ้นมา



16.30 น. รับประทานอาหารค่ำ ณ ภัตตาคาร  
17.30 น. เช็กอินที่ท่าเรือไคตัก

### Kai Tak Cruise Terminal

📍Address: Kai Tak Cruise Terminal, 33 Shing Fung Road, Kowloon, Hong Kong

21.00 น. เรือล่องออกจากท่าเรือไคตัก เกาะฮ่องกง  
(กรุณามายังท่าเรือเพื่อเช็กอินขึ้นเรือก่อนอย่างน้อย 3 ชั่วโมง) ทุกท่านจะต้องเข้าร่วมการซ้อมระบบรักษาความปลอดภัยของท่าเรือตามกฎหมายของการล่องเรือสากล 1 ชั่วโมงก่อนเรือออกเดินทางหลังจากนั้นท่านสามารถ รับประทานอาหารเย็น ณ ห้องอาหารหลักหรือเลือกรับประทานที่ห้องอาหารบุฟเฟต์นานาชาติ ได้ตามอัธยาศัย หลังจากนั้นชมการแสดงที่ห้องโชว์หลัก(ท่านที่จะชมโชว์จะต้องทำการจองรอบโต๊ะที่ Box Office) และดนตรีสดตามบาร์ต่างๆทั่วทั้งลำเรือและพักผ่อนตามอัธยาศัย(หลังจากเรือล่องออกสู่น่านน้ำสากลแล้วร้านค้าปลอดภาษีจะเปิดให้บริการรวมทั้งในส่วนของการคาสิโนอีกด้วย )  
**DREAM CRUISE** เป็นเรือขนาด 151,300 ตัน ประกอบด้วย 19 ชั้นรองรับผู้โดยสารได้ทั้งหมด 3,352 ท่าน มีจำนวน 1,674 ห้อง มีห้องอาหาร และบาร์ มากกว่า 35 ห้อง ส่วนน้ำประกอบด้วย WATERSLIDES 6 ชั้น บนชั้น 16 และชั้น 21 รวมถึงการเล่น ROPES COURSE และลานโบว์ลิ่งจำนวน 4 เลนส์ ที่ปีนผา สนามบาสเก็ตบอล ท่านสามารถรับประทานอาหารอย่างอิสระได้ตามห้องอาหารที่เรือเตรียมไว้ให้ ดังนี้

|                                                                                                             |                                                                                                                |
|-------------------------------------------------------------------------------------------------------------|----------------------------------------------------------------------------------------------------------------|
| * ห้องอาหาร <b>The Lido ชั้น 16</b>                                                                         | ห้องอาหารแบบ <b>Buffet</b> ซึ่งตั้งอยู่ บนชั้น 16 ของเรือ                                                      |
| ** ห้องอาหาร <b>Dream Dining Lower ชั้น 7</b><br><b>Dream Dining Upper ชั้น 8</b><br>(Walk-in open seating) | ห้องอาหารแบบ <b>A La Cart อาหารตะวันตก</b><br>ห้องอาหารแบบ <b>A La Cart อาหารจีน</b><br>ท่านสามารถทานได้ไม่อัน |





## วันที่ 2 ล่องน่านน้ำสากล

เช้า กลางวัน เย็น ท่านสามารถรับประทานอาหารที่ห้องอาหารที่เรือเตรียมไว้ให้ ดังนี้

|                                                                                                             |                                                                                                                 |
|-------------------------------------------------------------------------------------------------------------|-----------------------------------------------------------------------------------------------------------------|
| * ห้องอาหาร <b>The Lido</b> ชั้น 16                                                                         | ห้องอาหารแบบ <b>Buffet</b> ซึ่งตั้งอยู่ บนชั้น 16 ของเรือ                                                       |
| ** ห้องอาหาร <b>Dream Dining Lower</b> ชั้น 7<br><b>Dream Dining Upper</b> ชั้น 8<br>(Walk-in open seating) | ห้องอาหารแบบ <b>A La Cart</b> อาหารตะวันตก<br>ห้องอาหารแบบ <b>A La Cart</b> อาหารจีน<br>ท่านสามารถทานได้ไม้อื่น |



ท่านสามารถ รับประทานอาหารเย็น ณ ห้องอาหารหลัก หรือ เลือกรับประทานอาหาร บุฟเฟ่ต์นานาชาติ ได้ตามอัธยาศัย หลังจากนั้น หรือ ชมการแสดงที่ห้องโชว์หลัก และดนตรีสดตามบาร์ต่างๆ ทิวทัศน์ลำเรือ และพักผ่อนตามอัธยาศัย (หลังจากเรือล่องออกสู่น่านน้ำสากลแล้ว ร้านค้าปลอดภาษีจะเปิดให้บริการรวมทั้งในส่วนของการค้าปลีกอีกด้วย)

### กิจกรรมบนเรือคลิก



**Ropes Course & Zipline**  
Feel the thrill of gliding above the ocean on a 35-metre zipline.



**Rock Climbing Wall**  
Challenge yourself on our mountainous rock climbing wall.



**Waterslide Park**  
Get drenched in fun on one of our six different waterslides.



**Bar 360**  
Catch live music and aerial acrobatic performances with a glass of champagne.



**The Palace**  
Indulge in European-style butler service and exclusive facilities.



**Dream Dining Room**  
Savour a wide variety of Asian and international cuisine.



**Johnnie Walker House™**  
Immerse yourself in the intricate world of premium Scotch whisky.



**Bistro By Mark Best**  
Relish contemporary Western cuisine from the internationally-acclaimed Australian chef.



**Crystal Life™ Spa**  
Rejuvenate mind, body and soul with our holistic Western and Asian spa experience.



**Zodiac Theatre**  
Enjoy live production shows from the acclaimed award-winning entertainment team.

### เรือจะมีใบแจ้ง สถานที่และเวลาที่ห้องพักของท่านเพื่อให้ท่านรับหนังสือเดินทางคืน

22.00 น.

เรือจะมีแท็กกระเป๋าและกำหนดการลงจากเรือให้ท่านในห้องพักของท่าน ให้ท่านนำกระเป๋าเดินทางของท่านวางไว้หน้าห้องเพื่อให้พนักงานนำลงไปที่ท่าเรือในวันรุ่งขึ้น (สิ่งของที่ท่านจำเป็นต้องใช้ระหว่างวันให้ท่านแยกใส่ในกระเป๋าถือ)

\*\* ถ้าท่านใดมีความประสงค์จะถือกระเป๋าเดินทางลงด้วยตนเองไม่จำเป็นต้องวางไว้ที่หน้าห้องพัก \*\*

### วันที่ 3 ต้อนรับสู่ ส่องกง (ท่าเรือ ใดตัก)-Victoria Peak-Repulsebay-โรงงานจิวเวลรี่- ช้อปปิ้งถนนนาธาน

เช้า ท่านสามารถรับประทานอาหารที่ห้องอาหารที่เรือเตรียมไว้ให้ ดังนี้

|                                                                                                             |                                                                                                                 |
|-------------------------------------------------------------------------------------------------------------|-----------------------------------------------------------------------------------------------------------------|
| * ห้องอาหาร <b>The Lido ชั้น 16</b>                                                                         | ห้องอาหารแบบ <b>Buffet</b> ซึ่งตั้งอยู่ บนชั้น 16 ของเรือ                                                       |
| ** ห้องอาหาร <b>Dream Dining Lower ชั้น 7</b><br><b>Dream Dining Upper ชั้น 8</b><br>(Walk-in open seating) | ห้องอาหารแบบ <b>A La Cart อาหารตะวันตก</b><br>ห้องอาหารแบบ <b>A La Cart อาหารจีน</b><br>ท่านสามารถทานได้ไม้อื่น |

09.00 น. เรือเทียบท่า ณ ท่าเรือใดตัก เกาะฮ่องกง พิธีการตรวจคนเข้าเมืองและรับกระเป๋าดำเนินทางของท่านด้านล่างหลังจากนั้นเดินทางกลับโดยสวัสดิภาพ

#### \*\*กรุณาดูตรวจสอบสัมภาระของท่านก่อนออกจากท่าเรือ\*\*

จากนั้นนำท่านขึ้นสู่เขา **VICTORIA PEAK** โดยรถบัสสุดชมวิวด้านสวยที่สุดของฮ่องกง สัมผัสบรรยากาศบริสุทธิ์สดชื่นสามารถชมทัศนียภาพอันงดงามของ เกาะฮ่องกงและเกาลูนได้ทั้งเกาะอย่างชัดเจน จุดนี้สามารถชมวิวด้านเมืองฮ่องกงได้ทั้งวัน ซึ่งในแต่ละช่วงเวลาจะมีวิวที่สวยงามแตกต่างกันไป วิวที่มองเห็นก็จะเป็นวิวของตึกและอาคารสูงระฟ้าของฮ่องกง ที่ก่อสร้างตรงตามหลักฮวงจุ้ย อาทิ ตึกเซ็นทรัลพลาซ่า, ตึกไซนาแมงคส์และตึกอื่นๆ อันเป็นที่ตั้งของธุรกิจ ชั้นนำของฮ่องกงพร้อมทั้งถ่ายภาพอันสวยงามน่าประทับใจ

จากนั้นนำท่านชม **หาดรีพัลส์เบย์(Repulse Bay)** ชายหาดที่ได้รับความนิยมเป็นอย่างสูง สำหรับชาวฮ่องกงและนักท่องเที่ยวบางส่วนของผู้ชายหาดแห่งนี้ถูกนำทรายมาถม เพื่อให้เป็นชายหาดที่สวยงาม เป็นรูปจันทร์เสี้ยวสวยที่สุดแห่งหนึ่ง และยังใช้เป็นฉากในการถ่ายทำภาพยนตร์ไปหลายเรื่อง มีรูปปั้นของเจ้าแม่กวนอิมและเจ้าแม่ทันทิไหว ทำหน้าที่ปกป้องคุ้มครองชาวประมงโดดเด่นอยู่ ท่ามกลางสวนสวยที่ทอดยาวลงสู่ชายหาด ให้ท่านมีสมาธิขอพรจาก เจ้าแม่กวนอิมและเทพเจ้าแห่งโชคกลางเพื่อเป็นสิริมงคล ข้ามสะพานต่ออายุซึ่งเชื่อกันว่าข้ามหนึ่งครั้งจะมีอายุเพิ่มขึ้น 3 ปี



เที่ยง  
บ่าย

รับประทานอาหารกลางวัน ณ ภัตตาคาร

นำท่านเยี่ยมชม **โรงงานจิวเวลรี่** ที่ขึ้นชื่อของฮ่องกงพบกับงานดีไซน์ที่ได้รับรางวัลอันดับเยี่ยม และใช้ในการเสริมดวงเรื่องฮวงจุ้ย โดยการย่อใบพัดของกังหันวัดแขนง มาทำเป็นเครื่องประดับ ไม่ว่าจะเป็น จี้ แหวน กำไล เพื่อให้เป็นเครื่องประดับติดตัว และเสริมดวงชะตา

อิสระช้อปปิ้งตามอัธยาศัย ถนนนาธาน ย่านช้อปปิ้งชื่อดังอันดับหนึ่งของฮ่องกงที่เป็นเขตปลอดภาษี จึงทำให้สินค้าแบรนด์เนมทั้งหลายราคาถูกกว่าประเทศไทยอยู่มาก เป็นเหตุผลที่ว่ามีนักท่องเที่ยวหลากหลายสัญชาติเลือกมาช้อปปิ้งสินค้าแบรนด์เนม ณ ที่แห่งนี้กันอย่างคับคั่ง อีกทั้งยังมีร้านค้าสินค้าแบรนด์เนมมือสองให้ท่านเลือกชมอีกมากมาย ถือเป็นสวรรค์ของนักช้อปปิ้งตัวจริง ให้ท่านอิสระช้อปปิ้งที่ตึกโอเชียนเทอร์มินอล และฮาเบอร์ ซิตี้ กับสินค้าแบรนด์เนมชื่อดังต่างๆ ระดับโลกกว่า 700 ร้านค้า เช่น Amani, Prada, Gucci Burberry, Cartier, Chanel, Coach, Dior, Fendi, Louis Vuitton, Chole, ของเด็กเล่นที่ห้าง Toy r us แหล่งช้อปปิ้งสินค้าปลอดภาษีที่ DFS Galleria เช่น Burberry, Cartier, Chanel, Coach, Dior, Fendi, Louis Vuitton, Chole ฯลฯ



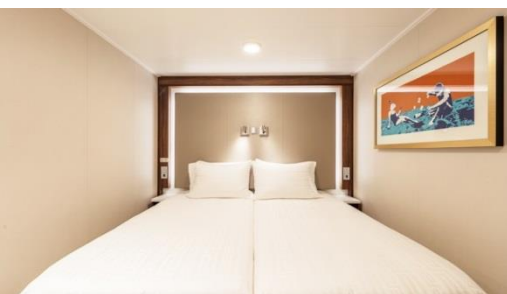
17.30 น. ได้เวลาสมควรนำท่านเดินทางกลับสู่สนามบินนานาชาติฮ่องกง  
21.35 น. เดินทางกลับ กรุงเทพฯ ฯ ประเทศไทย โดยสายการบิน **Cathay Pacific** เที่ยวบินที่ **CX617**  
23.35 น. คณะเดินทางกลับถึง กรุงเทพฯ ฯ โดยสวัสดิภาพ

# อัตราค่าบริการ

**\*\*\*กรุณาดูตรวจสอบเงื่อนไขการจองทุกครั้งก่อนทำการจอง\*\*\***

| วันเดินทาง<br>วันเดินทาง<br>22-24 พฤษภาคม 2563<br>19-21 มิถุนายน 2563<br>17-19 กรกฎาคม 2563<br>21-23 สิงหาคม 2563<br>11-13 กันยายน 2563<br>16-18 ตุลาคม 2563<br>13-15 พฤศจิกายน 2563<br>ประเภทห้อง | ผู้ใหญ่พักห้องเดียวกัน 2-4 ท่าน<br>(เด็ก 2-12 ปี ราคาเท่ากับผู้ใหญ่) |                           |                                                             | พักเดี่ยว<br>ราคาท่านละ |
|----------------------------------------------------------------------------------------------------------------------------------------------------------------------------------------------------|----------------------------------------------------------------------|---------------------------|-------------------------------------------------------------|-------------------------|
|                                                                                                                                                                                                    | ท่านที่ 1-2<br>ราคาท่านละ                                            | ท่านที่ 3-4<br>ราคาท่านละ | เด็กทารก<br>(ไม่เกิน 2 ขวบ)<br>ราคาท่านละ                   |                         |
| ห้องพักแบบไม่มีหน้าต่าง(Inside)                                                                                                                                                                    | <b>21,900-</b>                                                       | <b>19,900-</b>            | <b>11,900-</b><br><small>*ไม่มีที่นั้งบนเครื่องบิน*</small> | <b>24,900-</b>          |
| ห้องพักแบบมีระเบียง(Balcony)                                                                                                                                                                       | <b>24,900-</b>                                                       | <b>24,900-</b>            | <b>12,900-</b><br><small>*ไม่มีที่นั้งบนเครื่องบิน*</small> | <b>28,900-</b>          |

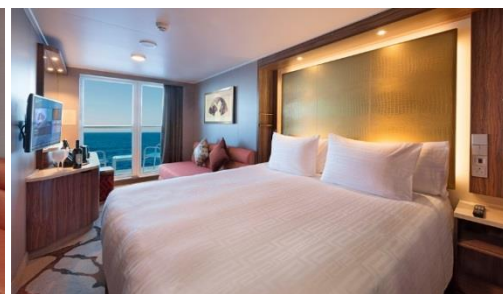
**\*\*\*ราคายังไม่รวมค่าทิปพนักงานบนเรือท่านละ 240 HKD/ท่าน/ทริป\*\*\***



INSIDE พัก 1-2 ท่าน



OCEANVIEW



BALCONY

Inside พัก 3-4 ท่าน จะเป็นเตียงแบบ Pullman Bed (เตียงดึงลงมาจากเพดานหรือข้างผนังห้อง)

**\*\*ห้องสำหรับพัก 3-4 ท่าน มีจำนวนจำกัด กรุณาดูตรวจสอบห้องพักก่อนทำการจอง\*\***

## เงื่อนไขการจอง

- ชำระค่าเต็มจำนวน **100%** หลังจากได้รับการยืนยันการจอง
- ขอสงวนสิทธิ์ในการเปลี่ยนแปลงราคา ทั้งนี้ขึ้นอยู่กับระยะเวลาในการจองและจำนวนห้องว่างบนเรือ
- การไม่เข้าร่วมกิจกรรม ,โปรแกรม หรืออาหารบางมื้อ ไม่สามารถขอคืนเงินได้ในทุกกรณี เนื่องจากเป็น การจองแบบกรุ๊ป

## เงื่อนไขการยกเลิก

- ยกเลิกก่อนเดินทาง **60 วัน** คืนเงินเต็มจำนวน **100 %**
- ยกเลิกก่อนเดินทางต่ำกว่า **60-45 วัน** คืนเงินมัดจำ **50 %**
- ยกเลิกก่อนเดินทาง **45 วัน** เก็บเงินเต็มจำนวน **100%**



## หมายเหตุ

1. สำหรับผู้มีครรภ์ กรณีอายุครรภ์ตั้งแต่ 24 สัปดาห์ ไม่อนุญาตให้ขึ้นเรือ
2. สำหรับเด็กอายุต่ำกว่า 6 เดือน ไม่อนุญาตให้ขึ้นเรือ(เด็กทารกควรมีอายุอย่างต่ำ 6 เดือน 7 วัน)
3. ลูกค้าต้องเตรียมพาสปอร์ตมา ณ วันเดินทางทุกครั้ง และต้องมีอายุมากกว่า 180 วัน นับจากวันเดินทางกลับ
4. บริษัทฯ สงวนสิทธิ์ที่จะไม่รับผิดชอบต่อค่าชดเชยความเสียหาย ไม่ว่ากรณีที่กองตรวจคนเข้าเมืองของไทยไม่อนุญาตให้เดินทางออกหรือกองตรวจคนเข้าเมืองของแต่ละประเทศไม่อนุญาตให้เข้าเมือง
5. บริษัทฯ สงวนสิทธิ์ในการที่จะไม่รับผิดชอบต่อค่าชดเชยความเสียหาย อันเกิดจากเหตุสุดวิสัยที่ทาง บริษัทฯ ไม่สามารถควบคุมได้ เช่น การนัดหยุดงาน, จลาจล, การล่าช้าหรือยกเลิกของเที่ยวบิน, การเปลี่ยนแปลงโปรแกรมการท่องเที่ยวให้เหมาะสมตามสภาพอากาศและฤดูกาล หรือเกิดเหตุสุดวิสัยในการเดินทาง
6. บริษัทฯ สงวนสิทธิ์ในการเปลี่ยนแปลงโปรแกรมรายการท่องเที่ยว โดยไม่ต้องแจ้งให้ทราบล่วงหน้า
7. บริษัทฯ สงวนสิทธิ์ในการเปลี่ยนแปลงอัตราค่าบริการ โดยไม่ต้องแจ้งให้ทราบล่วงหน้า
8. ในโปรแกรมเวลาที่ใช้ในการเทียบท่าเป็นเวลาไทย อาจมีการเปลี่ยนแปลงจะแจ้งให้ลูกค้าทราบก่อนเดินทางอีกครั้ง

## อัตราค่าบริการนี้รวม

1. ห้องพักบนเรือสำราญ 2 คืน (ตามแบบห้องพักที่ท่านได้ทำการชำระเงิน)
2. อาหารบนเรือสำราญ (ยกเว้นห้องอาหารพิเศษ), กิจกรรมและความบันเทิงบนเรือสำราญ
3. ค่าภาษีท่าเรือ
4. ค่าทิปพนักงานบนเรือสำราญ
5. ค่าตัวเครื่องบินไป-กลับ กรุงเทพฯ-ฮ่องกง-กรุงเทพฯ สายการบินตามที่กำหนด
6. หัวหน้าทัวร์ดูแลตลอดการเดินทาง
7. ค่ารถรับส่งสนามบิน ตลอดจนนำเที่ยวตามรายการที่กำหนด

## อัตราค่าบริการนี้ไม่รวม

1. ค่าทิป HKD 120 ต่อคนต่อคืน สำหรับห้อง Inside, Oceanview, Balcony และ HKD 150 ต่อคนต่อคืน สำหรับห้อง Suite หรือ สูงขึ้นไป
2. ค่าทัวร์เสริมบนฝั่งตามเมืองต่างๆ ที่เรือจอด (Shore Excursion)
3. รถรับส่ง ระหว่าง สนามบิน-ท่าเรือ-สนามบิน
4. อาหารพิเศษที่ท่านสั่งเพิ่มเติมกับทางเรือ
5. ค่าแพคเกจเครื่องดื่มบนเรือสำราญ / ค่า WIFI
6. ค่าทำหนังสือเดินทาง, ค่าวีซ่าสำหรับชาวต่างชาติ
7. ค่าใช้จ่ายส่วนตัวอื่นๆ เช่น ค่าช้อปปิ้ง ค่าโทรศัพท์ ค่าเครื่องดื่ม ฯลฯ9. ค่ารถรับส่งจาก สนามบินฮ่องกง - ท่าเรือ - สนามบิน ฮ่องกง (หากต้องการซื้อรถรับส่ง กรุณาสอบถามเจ้าหน้าที่เพื่อเสนอราคาอีกครั้ง)
8. ค่าภาษีมูลค่าเพิ่ม 7% และภาษีหัก ณ ที่จ่าย 3%

## WIFI PACKAGE ON BOARD

**\*\*ใช้ได้เฉพาะตอนอยู่ที่บนเรือเท่านั้น\*\***

**1 User สามารถใช้ได้ 2 เครื่อง**

| PACKAGE  | UNIT     | GDR — SINGAPORE | WDR —<br>NANSHA/HONG KONG | DESCRIPTION                                                                                                                   | RECOMMENDED USE                                                 |
|----------|----------|-----------------|---------------------------|-------------------------------------------------------------------------------------------------------------------------------|-----------------------------------------------------------------|
| STANDARD | 1 Night  | SGD19           | HKD128                    | - Connect to the Internet at basic speeds in an affordable manner.<br>- Allows 2 devices simultaneously for the whole voyage. | - E-mail<br>- Chat<br>- Social media                            |
|          | 2 Nights | SGD38           | HKD198                    |                                                                                                                               |                                                                 |
|          | 3 Nights | SGD57           | —                         |                                                                                                                               |                                                                 |
|          | 4 Nights | SGD76           | —                         |                                                                                                                               |                                                                 |
|          | 5 Nights | SGD95           | HKD640                    |                                                                                                                               |                                                                 |
| PREMIUM  | 1 Night  | SGD29           | HKD168                    | - Connect to the Internet at prime speeds.<br>- Allows 2 devices simultaneously for the whole voyage.                         | - E-mail<br>- Chat<br>- Social media<br>- Light media streaming |
|          | 2 Nights | SGD58           | HKD268                    |                                                                                                                               |                                                                 |
|          | 3 Nights | SGD87           | —                         |                                                                                                                               |                                                                 |
|          | 4 Nights | SGD116          | —                         |                                                                                                                               |                                                                 |
|          | 5 Nights | SGD145          | HKD840                    |                                                                                                                               |                                                                 |
|          | 24 Hour  | SGD39           | HKD228                    | - Connect to the Internet at prime speeds.<br>- Allows 1 device for a continuous 24 hour period only.                         |                                                                 |

- Guests may upgrade their Internet package at any time while onboard, upon authorization of an additional folio charge based on the price difference.
- Internet speeds may vary due to satellite interference, ship location and network congestion at time of use.
- It is advised that VPN connections, certain websites or types of browsing or downloading may be limited (without prejudice to the price) due to security concerns, mature or violent content, high bandwidth consumption, nature of local satellite internet, or any other reason as deemed necessary by Dream Cruises.

## Beverage Package

### GENTING DREAM & WORLD DREAM



#### Refresh

Enjoy our selection of coffees and teas, chilled juices, soft drinks and bottled water.

|                |                          |
|----------------|--------------------------|
| <u>2-Night</u> | Price: SGD 60 / HKD 335  |
| <u>3-Night</u> | Price: SGD 90 / HKD 500  |
| <u>4-Night</u> | Price: SGD 110 / HKD 645 |
| <u>5-Night</u> | Price: SGD 130 / HKD 768 |



#### Classic

Recommended for beer lovers - you can enjoy unlimited\* beers and house wines. Other non-alcoholic choices are also available!

|                |                            |
|----------------|----------------------------|
| <u>2-Night</u> | Price: SGD 95 / HKD 542    |
| <u>3-Night</u> | Price: SGD 138 / HKD 788   |
| <u>4-Night</u> | Price: SGD 180 / HKD 1,025 |
| <u>5-Night</u> | Price: SGD 218 / HKD 1,230 |



#### Premium

Recommended for wine lovers - you can enjoy unlimited\* spirits, cocktails, mocktails, beers and wines. Other non-alcoholic choices are also available!

|                |                            |
|----------------|----------------------------|
| <u>2-Night</u> | Price: SGD 188 / HKD 1,048 |
| <u>3-Night</u> | Price: SGD 235 / HKD 1,385 |
| <u>4-Night</u> | Price: SGD 306 / HKD 1,825 |
| <u>5-Night</u> | Price: SGD 383 / HKD 2,220 |