

Genting Dream (Fullboard)

ล่องเรือสำราญ ทริปเดียวเที่ยว 2 ประเทศ
เริ่มต้นเพียง **20,900**
พาเที่ยวสิงคโปร์ 1 วันครึ่ง
พร้อมโรงแรม 1 คืน

บินทรู เที่ยวบินสบายๆ ล่องเรือสำราญสุดยิ่งใหญ่ พร้อมทัวร์สิงคโปร์กับหัวหน้าทัวร์มืออาชีพ

Fly + Cruise + Tour + Hotel 4 วัน 3 คืน

DREAM CRUISES

SINGAPORE AIRLINES

ราคานี้รวมภาษีท่าเรือแล้ว

สิงคโปร์ - กัวลาลัมเปอร์ - สิงคโปร์

GENTING DREAM

ที่พักบนเรือ 3 คืน 2 คืน
อาหารว่างบนเรือสำราญ
กิจกรรมนันทนาการบนเรือสำราญ
ตั๋วเครื่องบินไป - กลับ
สนามบิน - ท่าเรือ
โรงแรม 1 คืน

29 เม.ย.-2 พ.ค. / 1-4 ก.ค. / 26-29 ส.ค. / 30 ก.ย.-3 ต.ค. / 28-31 ต.ค. / 18-21 พ.ย. 2563

ขอสงวนสิทธิ์ในการเปลี่ยนแปลงเงื่อนไขและราคา โดยไม่แจ้งให้ทราบล่วงหน้า อัตรานี้ยังไม่รวมค่าทิปพนักงาน SGD 21 ต่อคน / คืน ลูกค้ายาสูบเรือ

จองด่วน ห้องจำนวนจำกัด

สิงคโปร์-พอร์ตคาลัง(กัวลาลัมเปอร์)-สิงคโปร์
พักบนเรือ 2 คืน สิงคโปร์ 1 คืน
4 วัน 3 คืน

บินโดย **Singapore Airlines**



โปรแกรมรวม ตัวเครื่องบิน เรือสำราญ รถรับส่ง พร้อมด้วยหัวหน้าทัวร์ดูแลตลอดการเดินทาง

วันเดินทาง	เวลาเรือออก
29 เม.ย. – 2 พ.ค. 2563**	23.59 น.
1-4 กรกฎาคม 2563	23.59 น.
26-29 สิงหาคม 2563	23.59 น.
30 ก.ย. – 3 ต.ค. 2563	23.59 น.
28-31 ตุลาคม 2563	23.59 น.
18-21 พฤศจิกายน 2563	21.00 น.

ราคาเริ่มต้น ท่านละ
20,900.-

2-Night Kuala Lumpur

Day	Destination	ETA (Local)	ETD (Local)
Wed	Singapore	-	23.59/ <u>21.00</u>
Thu	Port Klang, Malaysia	12.00	23.00
Fri	Singapore	12.00	-

โปรแกรมการเดินทาง

วันที่ 1 กรุงเทพฯ-สิงคโปร์-น้ำพุแห่งความมั่งคั่ง-วัดพระเขี้ยวแก้ว-Marina Bay Cruise Centre

06.30 น. คณะพร้อมกันที่ สนามบินสุวรรณภูมิ บริเวณเคาน์เตอร์ สายการบิน **SINGAPORE AIRLINES(SQ)** เพื่อทำการเช็คอินสัมภาระและรับตัวเดินทาง

09.45 น. นำท่านเดินทางสู่ สิงคโปร์ โดยสายการบิน **SINGAPORE AIRLINES** เที่ยวบินที่ **SQ973**
(บริการอาหารบนเครื่อง)



13.15 น. เดินทางถึง สนามบินชางอี ประเทศสิงคโปร์ (เวลาท้องถิ่นเร็วกว่าประเทศไทย 1 ชั่วโมง)

หลังจากผ่านพิธีการตรวจคนเข้าเมืองแล้ว

นำท่านแวะชม น้ำพุแห่งความมั่งคั่ง(**Fountain of wealth**) แห่งเมืองสิงคโปร์ตั้งอยู่ท่ามกลางหมู่ตึกชั้นเทคซิดี ชั้นเทค มาจากคำในภาษาจีน แปลว่าความสำเร็จขั้นใหม่ หมู่ ตึกชั้นเทค สร้างขึ้นโดยนักธุรกิจชาวฮ่องกง ซึ่งนับเป็นโครงการพาณิชย์ขนาดใหญ่ที่สุดของเมือง โดยคนสิงคโปร์เชื่อว่าถ้าได้เดินรอบ ลานน้ำพุ และได้สัมผัสผืนน้ำจะพบโชคดี และ ร่ำรวยตลอดปี

จากนั้นนำท่านเดินทางสู่ย่านไชน่าทาวน์ชม วัดพระเขี้ยวแก้ว (Buddha Tooth Relic Temple) สร้างขึ้นเพื่อเป็นที่ประดิษฐานพระเขี้ยวแก้ว ของพระพุทธเจ้า วัดพระพุทธศาสนาแห่งนี้สร้าง สถาปัตยกรรม สมัยราชวงศ์ถังวางศิลาฤกษ์ เมื่อวันที่ 1 มีนาคม 2005 ค่าใช้จ่ายในการก่อสร้างทั้งหมดราว 62 ล้านเหรียญสิงคโปร์ (ประมาณ 1500 ล้านบาท) ชั้นล่างเป็นห้องโถงใหญ่ใช้ประกอบศาสนพิธี ชั้น 2-3 เป็นพิพิธภัณฑ์และห้องหนังสือ ชั้น 4 เป็นที่ประดิษฐานพระเขี้ยวแก้ว (ห้ามถ่ายภาพ) ให้ท่านได้สักการะองค์เจ้าแม่กวนอิม และใกล้กันก็เป็นวัดแขกซึ่งมีศิลปกรรมตกแต่งที่สวยงาม พร้อมเดินเล่นช้อปปิ้ง



ค่ำ รับประทานอาหารค่ำ ณ ภัตตาคาร **Songfah (เมนูปักกุดเต้)**

18.00 น. เช็ก-อิน ณ ท่าเรือ **Marina Bay Cruise Centre** ประเทศสิงคโปร์ (สำหรับวันที่ 18 พ.ย. 63)

21.00 น. เรือล่องออกจากท่าเรือ **Marina Bay Cruise Centre** ประเทศสิงคโปร์ (สำหรับวันที่ 18 พ.ย. 63)

21.00 น. เช็ก-อิน ณ ท่าเรือ **Marina Bay Cruise Centre** ประเทศสิงคโปร์

23.59 น. เรือล่องออกจากท่าเรือ **Marina Bay Cruise Centre** ประเทศสิงคโปร์

ทุกท่านจะต้องเข้าร่วมการซ้อมระบบรักษาความปลอดภัยของท่าเรือตามกฎหมายของการล่องเรือสากล

1 ชั่วโมงก่อนเรือออกเดินทาง หลังจากนั้นท่านสามารถ รับประทานอาหารค่ำ ณ ห้องอาหารหลักจากที่โชว์อยู่บน **บัตร Cruise Card** ของท่าน หรือเลือกรับประทานที่ห้องอาหาร บุฟเฟต์ นานาชาติได้ตามอัธยาศัยหลังจากนั้นชมการแสดงที่ห้องโชว์หลัก(ท่านที่จะชมโชว์จะต้องทำการจองรอบโต๊ะที่ **Box Office** ซึ่งตั้งอยู่โซน **Lobby** ชั้น 6) และดนตรีสดตามบาร์ต่างๆทั่วทั้งลำเรือและพักผ่อนตามอัธยาศัย(หลังจากเรือล่องออกสู่ถนนน้ำสากลแล้วร้านค้าปลอดภาษีและคาสิโนจะเปิดให้บริการ)

ท่านสามารถเข้าร่วมสนุกกับกิจกรรมต่างๆที่ทางเรือเตรียมไว้ให้ตลอดทั้งทริปจาก **Dream Daily** หนังสือพิมพ์ประจำวันที่มีรายละเอียดกิจกรรมในแต่ละวันที่ห้องพักของท่าน
ท่านสามารถรับประทานอาหารอย่างอิสระได้ตามห้องอาหารที่เรือเตรียมไว้ให้ ดังนี้

* ห้องอาหาร The Lido ชั้น 16	ห้องอาหารแบบ Buffet ซึ่งตั้งอยู่ บนชั้น 16 ของเรือ
** ห้องอาหาร Dream Dining Lower ชั้น 7 Dream Dining Upper ชั้น 8 (Walk-in open seating)	ห้องอาหารแบบ A La Cart อาหารตะวันตก ห้องอาหารแบบ A La Cart อาหารจีน ท่านสามารถทานได้ไม้อัน



วันที่ 2 กัวลาลัมเปอร์(พอร์ตคัง),มาเลเซีย

เช้า/กลางวัน ท่านสามารถรับประทานอาหารอย่างอิสระได้ตามห้องอาหารที่เรือเตรียมไว้ให้ดังนี้

* ห้องอาหาร The Lido ชั้น 16	ห้องอาหารแบบ Buffet ซึ่งตั้งอยู่ บนชั้น 16 ของเรือ
** ห้องอาหาร Dream Dining Lower ชั้น 7 Dream Dining Upper ชั้น 8 (Walk-in open seating)	ห้องอาหารแบบ A La Cart อาหารตะวันตก ห้องอาหารแบบ A La Cart อาหารจีน ท่านสามารถทานได้ไม้อัน

12.00 น.

เรือจอดเทียบท่าที่ ท่าเรือพอร์ตคัง(**Port Klang**) ประเทศมาเลเซีย

สำหรับท่านที่ทำการจองทัวร์บนฝั่งกับทางเรือ พนักงานจะแจ้งเวลาออกจากเรือและสถานที่นัดพบบนเรือ ส่วนท่านที่สะดวกเดินทางท่องเที่ยวเองสามารถ ลงจากเรือหลังจากเวลาเรือจอด 1 ชั่วโมง ณ บริเวณท่าเรือ พอร์ตคังจะมีบริการแท็กซี่ จากท่าเรือเข้าไปในตัว เมืองกัวลาลัมเปอร์(**Kuala Lumpur**)อีกด้วย

*****กรุณากลับถึงเรือก่อนเรือออก 1 ชั่วโมง*****




(สำหรับท่านที่ทำการจองทัวร์บนฝั่งกับทางเรือ พนักงานจะแจ้งเวลาออกจากเรือและสถานที่นัดพบบนเรือ ส่วนท่านที่สะดวกเดินทางท่องเที่ยวเองสามารถลงจากเรือหลังจากเวลาเรือจอด 1 ชั่วโมง ณ บริเวณท่าเรือ และกรุณากลับถึงเรือก่อนเรือออก 1 ชั่วโมง)

[ตัวอย่าง Shore Excursions คลิก](#)


Kuala Lumpur Highlights Tour (GDKUL01NM)					English Speaking	SGD 70/ adult SGD 60/ child
Meal	Activity Level	Features	Duration*	Participants	Remarks	
-	●○○		7.5 hours	Min. 35	-	
		<ul style="list-style-type: none">Thean Hou Temple: Built by Kuala Lumpur's Hainanese community in 1987 to commemorate the Goddess of Thean Hou, the main temple hall is beautifully decorated by dragon-inspired columns and immaculate rooftops. You will be able to enjoy the breath-taking view of the Kuala Lumpur Skyline.National Monument (Photo stop): It commemorates brave soldiers who died fighting for the independence of Malaysia.Suria KLCC Shopping Center: Enjoy free time for lunch on your own.KL Tower (Include admission to Observatory Deck): Enjoy the magnificent view of the city's skyline from 276 metres high.Cocoa Boutique: There are hundreds of different varieties of fine chocolates, handmade and artfully crafted.Petronas Twin Towers (External façade): With a height of 451.9 metres and an 88-storey twin structure, it has become one of the most enduring landmarks of Kuala Lumpur.				
Petronas Twin Towers						
Thean Hou Temple						
		National Monument				

Important Note: Ride from Port to Thean Hou Temple takes about 1hour 15 mins one way.

Explore Kuala Lumpur & Batu Caves (GDKUL02NM)				English Speaking	SGD 65/ adult SGD 55/ child
Meal	Activity Level	Features	Duration*	Participants	Remarks
-	●○○		7.5 hours	Min. 35	-



Batu Caves



Rainbow stairways of Batu Caves

- **Batu Caves:** It is a limestone outcrop located just north of Kuala Lumpur with three main caves featuring temples and Hindu shrines. Its main attraction is the large Hindu God statue at the entrance. Now it has a new and vibrant look with 272 stairways repainted with a myriad of colours in preparation for the temple consecration ceremony, which happens every 12 years.
- **Thean Hou Temple (Photo stop):** Built by Kuala Lumpur's Hainanese community in 1987 to commemorate the Goddess of Thean Hou, the main temple hall is beautifully decorated by dragon-inspired columns and immaculate rooftops. You will be able to enjoy the breath-taking view of the Kuala Lumpur Skyline.
- **Cocoa Boutique:** There are hundreds of different varieties of fine chocolates, handmade and artfully crafted.
- **Suria KLCC Shopping Center:** Enjoy free time for lunch on your own.
- **Petronas Twin Towers (External façade):** With a height of 451.9 metres and an 88-storey twin structure, it has become one of the most enduring landmarks of Kuala Lumpur.

Important Notes:

- When entering Hindu Temple, female visitors are required to cover decently from shoulders to foot. Please wear conservative dress, preferably long pants or long skirts. Or to rent a scarf at entrance at RM 3 (current price).
- Ride from Port to Batu Caves takes about 1.5 hours one way.

สำหรับท่านที่ประสงค์ที่จะอยู่บนเรือ ท่านสามารถเข้าร่วมกิจกรรมที่ทางเรือจัดให้หรือพักผ่อนได้ตามอัธยาศัย
กิจกรรมบนเรือคลิก



Ropes Course & Zipline
 Feel the thrill of gliding above the ocean on a 35-metre zipline.



Rock Climbing Wall
 Challenge yourself on our mountainous rock climbing wall.



Waterslide Park
 Get drenched in fun on one of our six different waterslides.



Bar 360
 Catch live music and aerial acrobatic performances with a glass of champagne.



The Palace
 Indulge in European-style butler service and exclusive facilities.



Dream Dining Room
 Savour a wide variety of Asian and international cuisine.



Johnnie Walker House™
 Immerse yourself in the intricate world of premium Scotch whisky.



Bistro By Mark Best
 Relish contemporary Western cuisine from the internationally-acclaimed Australian chef.



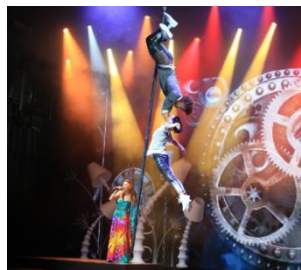
Crystal Life™ Spa
 Rejuvenate mind, body and soul with our holistic Western and Asian spa experience.



Zodiac Theatre
 Enjoy live production shows from the acclaimed award-winning entertainment team.

ค่า

รับประทานอาหารค่ำ ตามห้องอาหารที่ทางเรือจัดให้
 หลังจากนั้น ท่านสามารถรับชมการแสดงที่ห้องโชว์หลัก(กรุณาส่งของที่นั่งล่วงหน้า) หรือดนตรีสดตามบาร์ต่างๆทั่วทั้งลำเรือ หลังจากนั้นพักผ่อนตามอัธยาศัย



23.00 น.

เรือออกจาก ท่าเรือฟอร์ตคาลัง(Port Klang), ประเทศมาเลเซีย

****เรือจะมีใบแจ้ง สถานที่และเวลาที่ห้องพักของท่านเพื่อให้ท่านรับหนังสือเดินทางคืน****

ช่วงค่า

เรือจะมีแท็กซี่กระเปาะและกำหนดการลงจากเรือให้ท่านในห้องพักของท่าน ให้ท่านนำกระเปาะเดินทางของท่านวางไว้หน้าห้องเพื่อให้พนักงานนำลงไปที่ท่าเรือในวันรุ่งขึ้น(สิ่งของที่ท่านจำเป็นต้องใช้ระหว่างวันให้ท่านแยกใส่ในกระเปาะถือ)

**** ถ้าท่านใดมีความประสงค์จะถือกระเปาะเดินทางลงด้วยตนเอง ไม่จำเป็นต้องวางไว้ที่หน้าห้องพัก ****

วันที่ 3 สิงคโปร์-เมอร์ไลออน-Garden by the Bay-Marina Bay Sand

เช้า ท่านสามารถรับประทานอาหารอย่างอิสระได้ตามห้องอาหารที่เรือเตรียม ไว้ให้ ดังนี้

* ห้องอาหาร The Lido ชั้น 16	ห้องอาหารแบบ Buffet ซึ่งตั้งอยู่ บนชั้น 16 ของเรือ
** ห้องอาหาร Dream Dining Lower ชั้น 7 Dream Dining Upper ชั้น 8 (Walk-in open seating)	ห้องอาหารแบบ A La Cart อาหารตะวันตก ห้องอาหารแบบ A La Cart อาหารจีน ท่านสามารถทานได้ไม้อัน

12.00 น.

เรือเทียบท่า ณ ท่าเรือ **Marina Bay Cruise Centre** ประเทศสิงคโปร์
 หลังจากทุกท่านลงจากเรือจะผ่าน พิธีการตรวจคนเข้าเมืองและรับ กระเปาะเดินทางของท่านด้านล่าง
 นำท่านถ่ายรูปคู่กับ **เมอร์ไลออน** สัญลักษณ์ของประเทศสิงคโปร์โดยรูปปั้นครึ่งสิงโตครึ่งปลาเห็นหน้าออกทางอ่าวมารินา มีทัศนียภาพที่สวยงาม โดยมีฉากด้านหลังเป็น"โรงละครเอสเฟลนาท" ซึ่งโดดเด่นด้วยสถาปัตยกรรมการสร้างคล้ายหามทุเรียน ผ่านชม "Old Parliament House" อาคารรัฐสภาเก่า ซึ่งในอดีตเป็น



ที่ตั้งของรัฐบาล ของสิงคโปร์ปัจจุบันเป็นจุดรวมของศิลปะ ดนตรี การเต้นรำ การแสดง ดลก มีทัศนียภาพที่สวยงาม
จากนั้นนำท่านอิสระที่ **มารินา เบย์ แซนด์(Marina Bay Sands)**เป็นอีก
หนึ่งสัญลักษณ์ของประเทศสิงคโปร์ ที่เป็น complex ขนาดใหญ่ที่รวมเอา
รีสอร์ทหรู ศูนย์การค้า สวนลอยฟ้า พร้อมสระว่ายน้ำขนาดใหญ่ และเป็นจุด
ชมวิวเมืองสิงคโปร์มุมสูงที่สวยงามที่สุดจุดหนึ่งเลยทีเดียว ทำให้ที่นี่เป็นสถานที่
ที่คุณจะได้ใช้ชีวิตแบบหรูหราที่สุดในประเทศสิงคโปร์ ประกอบไปด้วย
อาคารสูง 55 ชั้น 3 ตึกที่เป็นห้องพักโรงแรม แล้วประกอบด้วยอาคารรูปตึก
วางอยู่ที่ด้านบนสุดของอาคารทั้ง 3 อีกที โดยที่ชั้นบนจะมีสวนและสระว่ายน้ำ
แบบ infinity edge pool ที่เป็นที่สุดไม่ใช่แค่ในสิงคโปร์แต่เป็นอันดับต้นๆ
ของโลกด้วย



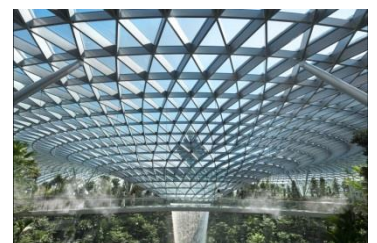
ค่ำ
รับประทานอาหารค่ำ ณ ภัตตาคาร **Boon Tong Kee (เมนูขึ้นชื่อ ข้าวมันไก่)**
ที่พัก **Fort Canning Lodge Hotel** ระดับ 3 ดาว หรือเทียบเท่า

วันที่ 4 อิสระช้อปปิ้งหรือเลือกทัวร์เสริม-สนามบิน

เช้า
รับประทานอาหารเช้า ณ ห้องอาหารของโรงแรม
(ไม่มีบริการรถ มีเฉพาะรถไปส่งสนามบิน) อิสระท่านท่องเที่ยวตามอัธยาศัยตลอดทั้งวัน เช่น ช้อปปิ้ง **ถนนออร์ชาร์ด** ศูนย์รวมห้างสรรพสินค้าชั้นนำและสินค้าหลากหลาย อาทิ เช่น เซ็นเตอร์พ้อยท์, โรบินสัน, ลักกี้พลาซ่า, อีเซตัน, ดากาฮิยามา, ออร์ชาร์ดช้อปปิ้งเซ็นเตอร์ เป็นต้น ให้ท่านช้อปปิ้งสินค้ามากมายจากทั่วโลก ไม่ว่าจะเป็นเสื้อผ้าแบรนด์เนมชั้นนำต่าง ๆ เครื่องใช้ไฟฟ้า ขนมขบเคี้ยว ของฝาก ของที่ระลึก ของเล่นเด็กต่าง ๆ มากมาย
หรือ เลือกซื้อทัวร์เสริม **UNIVERSAL STUDIO** ราคาท่านละ 95 SGD (รวมรถรับส่ง)
****ต้องมีจำนวน 20 ท่านขึ้นไปเท่านั้น****
นำท่านเดินทางสู่โลกเหนือจินตนาการไปยังดินแดนมหาสงครามของ **เกาะเซ็นโตซ่า** อาณาจักรความบันเทิง ระดับโลก
ให้ท่านได้พบกับการแสดงสุดตระการตา และความสนุก สนุกไม่รู้จักจบในที่เดียว ที่ๆ คุณ และครอบครัว จะได้พบ และ
สัมผัสกับประสบการณ์ใหม่....!!!! **ที่โลกยังต้องตะลึง !!!!** เปิดฉากความสนุกกับ **ยูนิเวอร์แซล สตูดิโอ !!!** ที่แรก
และที่เดียวในภูมิภาคเอเชียตะวันออกเฉียงใต้ กับเครื่องเล่น 24 ชนิด โดย 18 ชนิด เป็นเครื่องเล่นที่ออกแบบใหม่หรือ
ดัดแปลงเพื่อที่นี่โดยเฉพาะ!!! แบ่งออกเป็น 7 โซน ได้แก่
เมืองไซไฟ ที่สุดของรถไฟเหาะรางคู่ **ทั้งหวาดเสียวและสูงที่สุดในโลก** ด้วยระดับความสูง 42.5 เมตร โดยจำลอง
จากซีรีส์ชื่อดัง **แบทเทิลสตาร์ กาแล็กติก** ซึ่งผู้เล่นสามารถเลือกได้ว่าจะจะเป็นฝ่ายมนุษย์หรือฝ่ายวายร้ายไซลอน
ก่อนลงมือฟาดฟันบนอากาศอย่างหวาดเสียวของแต่ละฝ่าย
โซนอียิปต์โบราณ พบกับเครื่องเล่นเขย่าขวัญที่มีความเร็วสูง และความน่ากลัวของเหล่าวิญญาณมัมมี่จะฉีกคลานใน
ท่ามกลางความมืด มาทำให้คุณขนลุกชู่! โดยไม่รู้ตัว
โซนเดอะ ลอสต์เวิลด์ หรือดินแดนจูรสิกปาร์คที่พาย้อนอดีตกลับไปสู่ยุคดึกดำบรรพ์ หากใครล่องล้าเข้าเขตหวงห้าม
ไดโนเสาร์จะโผล่มาหาคุณทันที เท่านั้นยังไม่พอ คุณยังได้พบกับการแสดงโชว์ฟาดฟันของเหล่าสัตว์ไดโนเสาร์ที่
วอลเตอร์เวิลด์ !!
โซนมาดากัสการ์ สนุกแบบขิว ขิว ด้วยการล่องเรือชมธรรมชาติไปพบกับ 4 นักแสดงนำจากภาพยนตร์การ์ตูนเรื่อง
มาดากัสการ์ อาทิเช่น อเล็กซ์ , มาร์ตี้, เมลแมน , กลอเลีย ที่คอยต้อนรับคุณ เข้าสู่ป่าทึบแห่งนี้
โซนนิวยอร์ก สัมผัสเมืองจำลองนิวยอร์ก เมืองที่ใหญ่และเจริญที่สุดในอเมริกา และเดินทางไปกับบรรยากาศแห่งการ
สร้างภาพยนตร์ การแสดงสเปเชียลเอฟเฟ็ค ในการแสดงโชว์ชุดพิเศษ **โลท! คาเมรา! แอคชั่น!** สร้างโดย สตีเวน
สปีลเบิร์ก
โซนฮอลลีวูด พบกับ **โรงละครสโตนโรดเวย์** และการต้อนรับจากเหล่าเซเลบริตี้ที่จะมายืนปรากฏตัวบนท้องถนน
แห่งนี้
โซนฟาร์ ฟาร์ อเวย์ ครั้งแรกของโลก !! กับ **ปราสาท ฟาร์ ฟาร์ อเวย์** พร้อมทั้งชม ภาพยนตร์ 3 มิติ เรื่อง เซरिक
ซึ่งคุณไม่เคยได้สัมผัสมาก่อน นอกจากนี้ที่นั้เท่านั้น นอกจากนี้ ยังมีม ลดความหลอหลอนมาที่กิจกรรมเบา ๆ เอาใจนัก
กิน-ดื่ม-ชอป กับร้านอาหาร บาร์ คลับ ที่
และพบกับเครื่องเล่นใหม่ล่าสุด **ทรานส์ฟอร์เมอร์ส เดอะ ไรด์ (Transformers the Ride) สงครามศึกจักรกล**
แบบ 3 มิติ เป็นเครื่องเล่นชนิดเสมือนจริงที่จำลองเอาฉากของภาพยนตร์ดังเรื่องทรานส์ฟอร์เมอร์สมาให้ผู้เล่นเข้าเป็น
ส่วนหนึ่งกับกองกำลังเนสเข้าร่วมกับฝ่ายออโต้บอทส์ทำหน้าที่พิทักษ์ปกป้องแหล่งพลังชีวิตอัลสปรากจากเหล่าศัตรู
เซปติคอนส์

15.00 น.

ได้เวลานำท่านเดินทางสู่ สนามบิน
ท่านสามารถแวะชม **THE JEWEL CHANGI** ตั้งอยู่ใจกลางท่าอากาศยานทางจี
(ใกล้กับ Terman 1) เกิดจากความร่วมมือของ Changi Airport Group และ
CapitaLand Mall Asia โดยวางคอนเซ็ปต์ให้ที่นี่เป็นทั้งศูนย์กลางแห่งการบิน
การช้อปปิ้ง และการพักผ่อนอย่างแท้จริง ซึ่งโดดเด่นด้วยงานสถาปัตยกรรมล้ำ
สมัยในแบบสถาปัตยกรรมสัญลักษณ์ (Architecturally Iconic) โดยได้กลุ่ม
ผู้เชี่ยวชาญทางด้านการออกแบบชื่อดังอย่าง Safdie Architects (ออกแบบ
Marina Bay Sands), Benoy และ RSP (ออกแบบ ION Orchard) มาเป็นที่
ปรึกษาในการออกแบบเทอร์มินอลแห่งนี้ **THE JEWEL** ถูกออกแบบมาให้เป็นโดมกระจกขนาดใหญ่ มีพื้นที่ทั้งหมด
ราว ๆ 134,000 ตารางเมตร แบ่งเป็นชั้นเหนือพื้นดิน 5 ชั้น และชั้นใต้ดิน 5 ชั้น สามารถเชื่อมต่อไปยังเทอร์มินอล 1-3
ได้ โดยจุดกึ่งกลางสุดของอาคารจะอสังการด้วยน้ำตกยักษ์ (Rain Vortex) สูงราว ๆ 40 เมตร จะมีน้ำไหลพรังพรลงมา
จากเพดาน สู่แอ่งน้ำวนขนาดใหญ่ด้านล่าง



15.30 น. นำท่านเช็คอินและโหลดสัมภาระ ณ เคาน์เตอร์สายการบิน
 18.35 น. เดินทางกลับ กรุงเทพฯ ฯ โดยสายการบิน **SINGAPORE AIRLINES(SQ)** เที่ยวบินที่ **SQ978**
(บริการอาหารบนเครื่อง)
 20.00 น. คณะเดินทางกลับถึง กรุงเทพฯ ฯ โดยสวัสดิภาพ

อัตราค่าบริการ

*****กรุณาดูตรวจสอบเงื่อนไขการจองทุกครั้งก่อนทำการจอง*****

วันเดินทาง 29 เม.ย. – 2 พ.ค. 2563 **วันแรงงาน** ประเภทห้อง	ผู้ใหญ่พักห้องเดียวกัน 2-4 ท่าน (เด็ก 2-12 ปี ราคาเท่ากับผู้ใหญ่)			พักเดี่ยว ราคาท่านละ
	ท่านที่ 1-2 ราคาท่านละ	ท่านที่ 3-4 ราคาท่านละ	เด็กทารก (ไม่เกิน 2 ขวบ) ราคาท่านละ	
ห้องพักแบบไม่มีหน้าต่าง(Inside)	22,900.-	22,900.-	9,900.- <small>*ไม่มีที่นั่งบนเครื่องบิน*</small>	26,900.-
ห้องพักแบบมีระเบียง(Balcony)	25,900.-	25,900.-	12,900.- <small>*ไม่มีที่นั่งบนเครื่องบิน*</small>	30,900.-

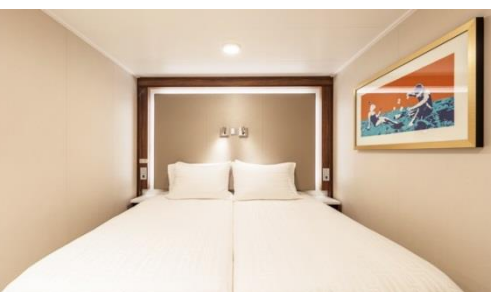
กรณีเด็กทารกต้องการที่นั่ง เพิ่ม **3,000.-** บาท

*****ราคายังไม่รวมค่าทิปเรือ SGD 42 /คน/ทริป (ชำระบนเรือ)*****

วันเดินทาง 1-4 กรกฎาคม 2563 26-29 สิงหาคม 2563 30 ก.ย. – 3 ต.ค. 2563 28-31 ตุลาคม 2563 18-21 พฤศจิกายน 2563 ประเภทห้อง	ผู้ใหญ่พักห้องเดียวกัน 2-4 ท่าน (เด็ก 2-12 ปี ราคาเท่ากับผู้ใหญ่)			พักเดี่ยว ราคาท่านละ
	ท่านที่ 1-2 ราคาท่านละ	ท่านที่ 3-4 ราคาท่านละ	เด็กทารก (ไม่เกิน 2 ขวบ) ราคาท่านละ	
ห้องพักแบบไม่มีหน้าต่าง(Inside)	20,900.-	20,900.-	9,900.- <small>*ไม่มีที่นั่งบนเครื่องบิน*</small>	24,900.-
ห้องพักแบบมีระเบียง(Balcony)	23,900.-	23,900.-	12,900.- <small>*ไม่มีที่นั่งบนเครื่องบิน*</small>	28,900.-

กรณีเด็กทารกต้องการที่นั่ง เพิ่ม **3,000.-** บาท

*****ราคายังไม่รวมค่าทิปเรือ SGD 42 /คน/ทริป (ชำระบนเรือ)*****



INSIDE พัก 1-2 ท่าน



OCEANVIEW



BALCONY



Inside พัก 3-4 ท่าน ได้จะเป็นเตียงแบบ Pullman Bed
(เตียงดึงลงมาจากเพดานหรือข้างผนังห้อง)

****ห้องสำหรับพัก 3-4 ท่าน มีจำนวนจำกัด กรุณาดูตรวจสอบห้องพักก่อนทำการจอง****

เงื่อนไขการจอง

1. ชำระมัดจำหลังจากได้รับการยืนยันการจอง 50% ของราคา หลังจากได้รับการยืนยัน
2. ชำระส่วนที่เหลือ ก่อนเดินทาง 60 วัน
3. กรณีวันเดินทางต่ำกว่า 60 วัน ชำระเต็มจำนวน 100% หลังจากได้รับการยืนยัน
4. ขอสงวนสิทธิ์ในการเปลี่ยนแปลงราคา ทั้งนี้ขึ้นอยู่กับระยะเวลาในการจองและจำนวนห้องว่างบนเรือ
5. การไม่เข้าร่วมกิจกรรม ,โปรแกรม หรืออาหารบางมื้อ ไม่สามารถขอคืนเงินได้ในทุกกรณี เนื่องจากเป็น การจองแบบกรุ๊ป

เงื่อนไขการยกเลิก

1. ยกเลิกก่อนเดินทาง 60 วัน คืนเงินเต็มจำนวน 100 %
2. ยกเลิกก่อนเดินทางต่ำกว่า 60-45 วัน คืนเงินมัดจำ 50 %
3. ยกเลิกก่อนเดินทาง 45 วัน เก็บเงินเต็มจำนวน 100%

อัตราค่าบริการนี้รวม

1. ห้องพักบนเรือสำราญ 2 คืน (ตามแบบห้องพักที่ท่านได้ทำการชำระเงิน)
2. อาหารบนเรือสำราญ (ยกเว้นห้องอาหารพิเศษ), กิจกรรมและความบันเทิงบนเรือสำราญ
3. ค่าภาษีท่าเรือ
4. ค่าตัวเครื่องบิน รวมภาษี ไป-กลับ กรุงเทพฯ-สิงคโปร์-กรุงเทพฯ สายการบินตามที่กำหนด
5. ค่ารถรับส่ง ไป-กลับ สนามบิน-ท่าเรือ ตลอดจนนำเที่ยวตามรายการ
6. ห้องพักที่สิงคโปร์ 1 คืน
7. ทิปสโກด์ท้องถิ่น

อัตราค่าบริการนี้ไม่รวม

1. ค่าทิป SGD 21 /คน/คืน สำหรับห้อง Inside, Oceanview, Balcony และ SGD 26 ต่อคนต่อคืน สำหรับห้อง Suite หรือสูงขึ้นไป
2. ค่าทัวร์เสริมบนฝั่งตามเมืองต่างๆ ที่เรือจอด (Shore Excursion)
3. อาหารพิเศษที่ท่านสั่งเพิ่มเติมกับทางเรือ
4. ค่าแพคเกจเครื่องดื่มบนเรือสำราญ / ค่า WIFI
5. ค่าทำหนังสือเดินทาง, ค่าวีซ่าสำหรับชาวต่างชาติ
6. ค่าใช้จ่ายส่วนตัวอื่นๆ เช่น ค่าช้อปปิ้ง ค่าโทรศัพท์ ค่าเครื่องดื่ม ฯลฯ
7. ค่าภาษีมูลค่าเพิ่ม 7% และภาษีหัก ณ ที่จ่าย 3%

หมายเหตุ

1. สำหรับผู้สมัคร กรณีอายุครรภ์ตั้งแต่ 24 สัปดาห์ ไม่อนุญาตให้ขึ้นเรือ
2. สำหรับเด็กอายุต่ำกว่า 6 เดือน ไม่อนุญาตให้ขึ้นเรือ(เด็กทารกควรมีอายุอย่างต่ำ 6 เดือน 7วัน)
3. ลูกค้าต้องเตรียมพาสปอร์ตมา ณ วันเดินทางทุกครั้ง และต้องมีอายุมากกว่า 180 วัน นับจากวันเดินทางกลับ
4. บริษัทฯ ขอสงวนสิทธิ์ที่จะไม่รับผิดชอบต่อค่าชดเชยความเสียหาย ไม่ว่ากรณีที่เกิดจากคนเข้าเมืองของไทยไม่อนุญาตให้เดินทางออกหรือกองตรวจคนเข้าเมืองของแต่ละประเทศไม่อนุญาตให้เข้าเมือง
5. บริษัทฯ ขอสงวนสิทธิ์ในการที่จะไม่รับผิดชอบต่อค่าชดเชยความเสียหาย อันเกิดจากเหตุสุดวิสัยที่ทาง บริษัทฯ ไม่สามารถควบคุมได้ เช่น การนัดหยุดงาน, จลาจล, การล่าช้าหรือยกเลิกของเที่ยวบิน, การเปลี่ยนแปลงโปรแกรมการท่องเที่ยวให้เหมาะสมตามสภาพอากาศและฤดูกาล หรือเกิดเหตุสุดวิสัยในการเดินทาง
6. บริษัทฯ ขอสงวนสิทธิ์ในการเปลี่ยนแปลงโปรแกรมรายการท่องเที่ยว โดยไม่ต้องแจ้งให้ทราบล่วงหน้า
7. บริษัทฯ ขอสงวนสิทธิ์ในการเปลี่ยนแปลงอัตราค่าบริการ โดยไม่ต้องแจ้งให้ทราบล่วงหน้า
8. ในโปรแกรมเวลาที่ใช้ในการเทียบท่าเป็นเวลาไทย อาจมีการเปลี่ยนแปลงจะแจ้งให้ลูกค้าทราบก่อนเดินทางอีกครั้ง

WIFI PACKAGE ON BOARD

ใช้ได้เฉพาะตอนอยู่บนเรือเท่านั้น

PACKAGE	UNIT	GDR — SINGAPORE	WDR — NANSHA/HONG KONG	DESCRIPTION	RECOMMENDED USE
STANDARD	1 Night	SGD19	HKD128	- Connect to the Internet at basic speeds in an affordable manner. - Allows 2 devices simultaneously for the whole voyage.	- E-mail - Chat - Social media
	2 Nights	SGD38	HKD198		
	3 Nights	SGD57	—		
	4 Nights	SGD76	—		
	5 Nights	SGD95	HKD640		
PREMIUM	1 Night	SGD29	HKD168	- Connect to the Internet at prime speeds. - Allows 2 devices simultaneously for the whole voyage.	- E-mail - Chat - Social media - Light media streaming
	2 Nights	SGD58	HKD268		
	3 Nights	SGD87	—		
	4 Nights	SGD116	—		
	5 Nights	SGD145	HKD840		
	24 Hour	SGD39	HKD228	- Connect to the Internet at prime speeds. - Allows 1 device for a continuous 24 hour period only.	

- Guests may upgrade their Internet package at any time while onboard, upon authorization of an additional folio charge based on the price difference.
- Internet speeds may vary due to satellite interference, ship location and network congestion at time of use.
- It is advised that VPN connections, certain websites or types of browsing or downloading may be limited (without prejudice to the price) due to security concerns, mature or violent content, high bandwidth consumption, nature of local satellite internet, or any other reason as deemed necessary by Dream Cruises.

Beverage Package

GENTING DREAM & WORLD DREAM



Refresh

Enjoy our selection of coffees and teas, chilled juices, soft drinks and bottled water.

<u>2-Night</u>	Price: SGD 60 / HKD 335
<u>3-Night</u>	Price: SGD 90 / HKD 500
<u>4-Night</u>	Price: SGD 110 / HKD 645
<u>5-Night</u>	Price: SGD 130 / HKD 768



Classic

Recommended for beer lovers - you can enjoy unlimited* beers and house wines. Other non-alcoholic choices are also available!

<u>2-Night</u>	Price: SGD 95 / HKD 542
<u>3-Night</u>	Price: SGD 138 / HKD 788
<u>4-Night</u>	Price: SGD 180 / HKD 1,025
<u>5-Night</u>	Price: SGD 218 / HKD 1,230



Premium

Recommended for wine lovers - you can enjoy unlimited* spirits, cocktails, mocktails, beers and wines. Other non-alcoholic choices are also available!

<u>2-Night</u>	Price: SGD 188 / HKD 1,048
<u>3-Night</u>	Price: SGD 235 / HKD 1,385
<u>4-Night</u>	Price: SGD 306 / HKD 1,825
<u>5-Night</u>	Price: SGD 383 / HKD 2,220